

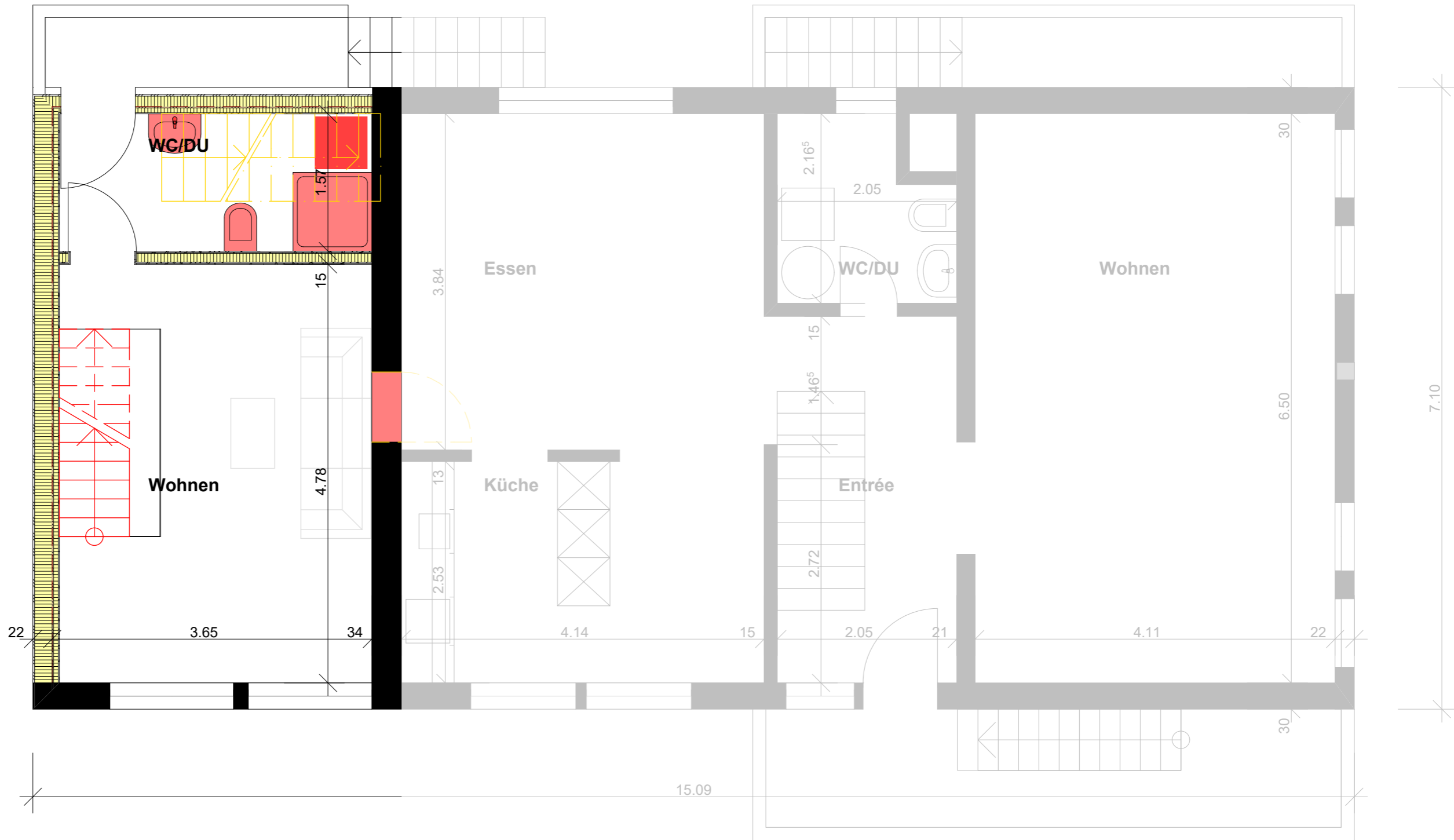
Wandaufbau EG Nord:

Bruchsteinmauer best.	500mm
Wärmedämmung	120mm
Dampfbremse	
OSB-Platte	15mm
Installationshohlraum	55mm
(davon ausgedämmt)	50mm)
Fermacell	12.5mm

Wandaufbau EG Ost:

Mauerwerk best.	220mm
Wärmedämmung	120mm
Dampfbremse	
OSB-Platte	15mm
Installationshohlraum	55mm
(davon ausgedämmt)	50mm)
Fermacell	12.5mm

Wandaufbau EG West best.



Neu ■
Abbruch

Umbau Moosstrasse 4, 3127 Mühleturnen
1. Obergeschoss

Stand: 10.04.2019 | Mst.:1:50

HÄNGGELI
Immobilien GmbH
3608 Thun - Allmendingen Zelglistrasse 6